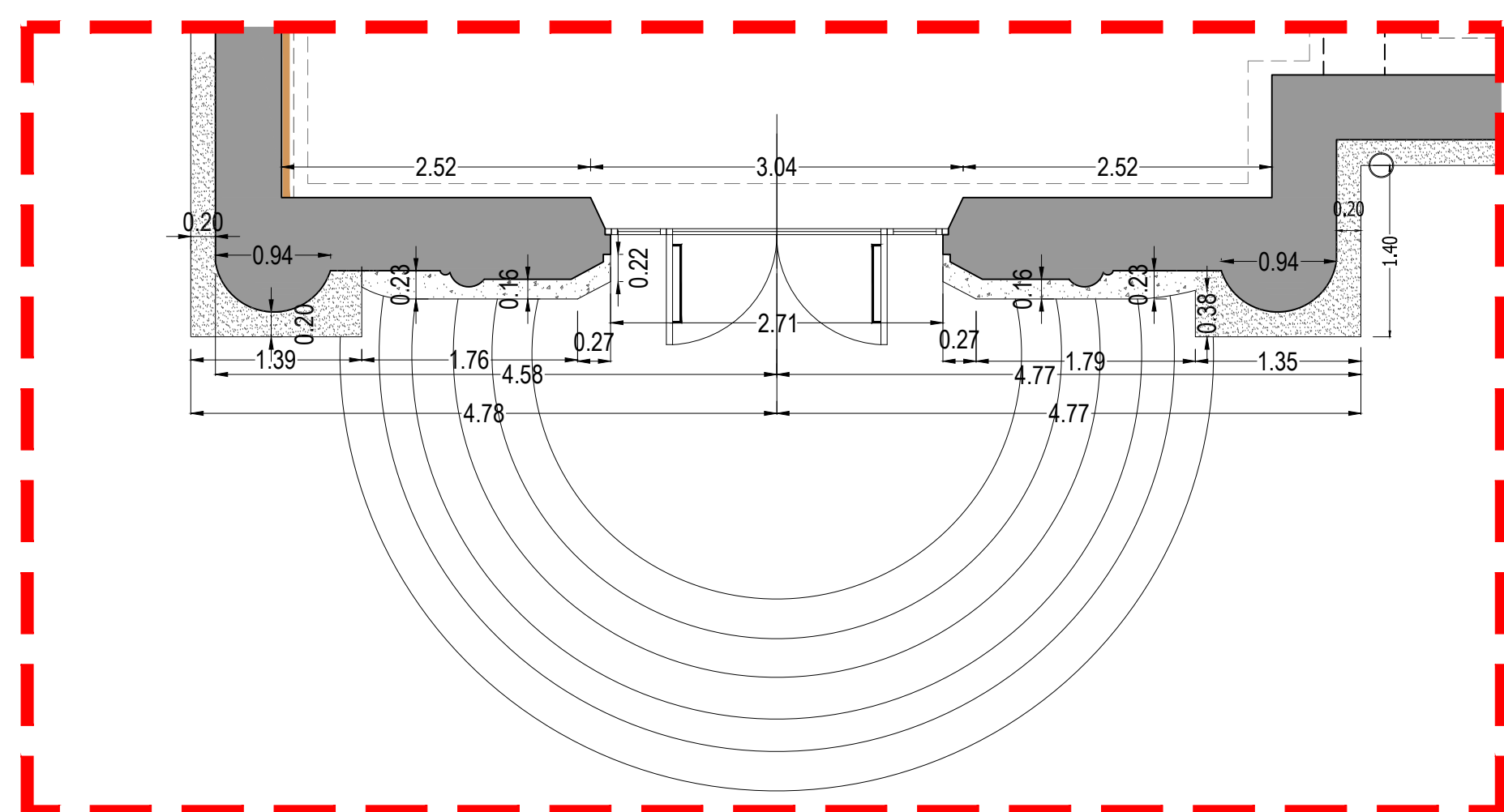
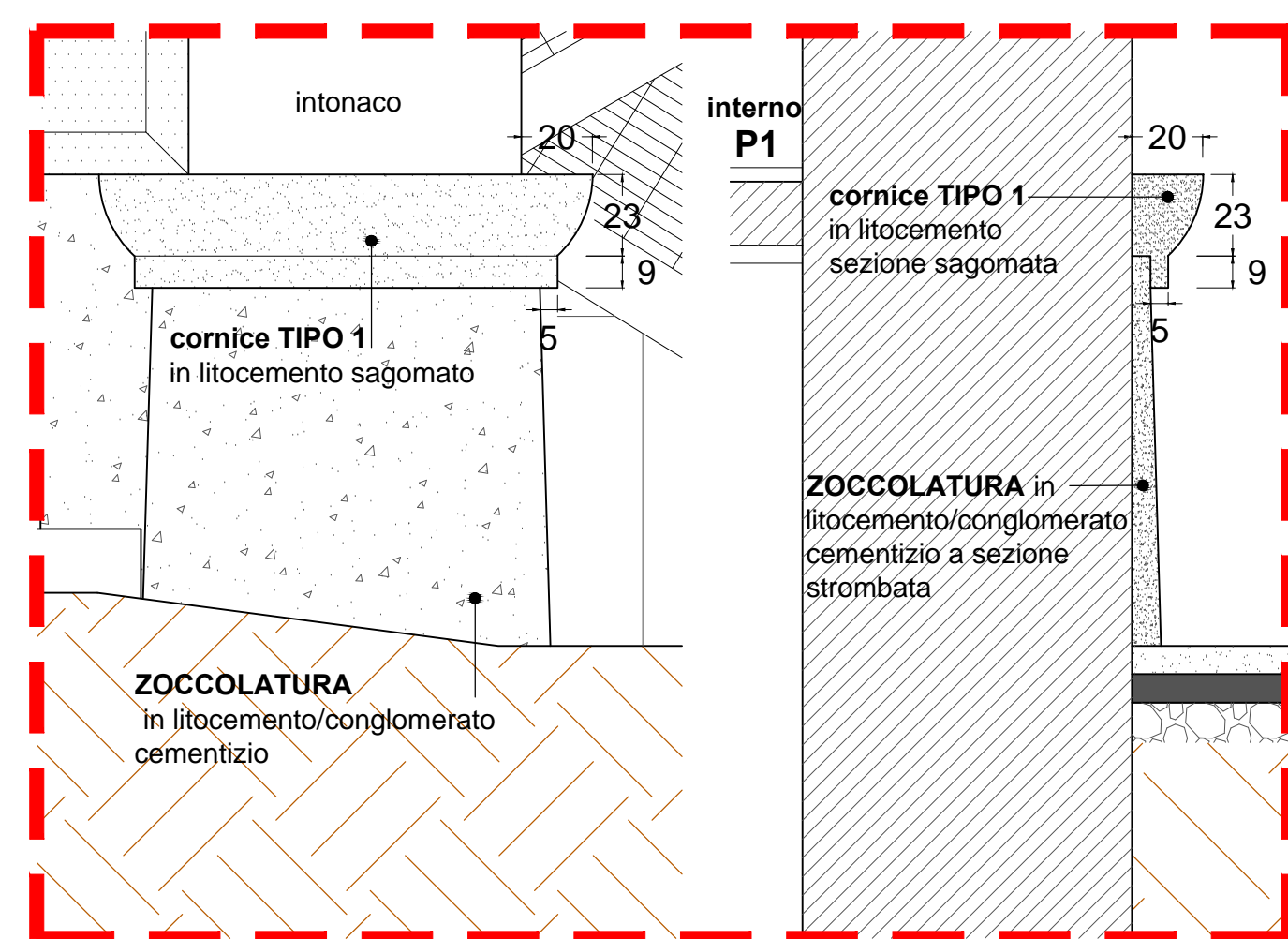


PROSPETTO OVEST - scala 1:50

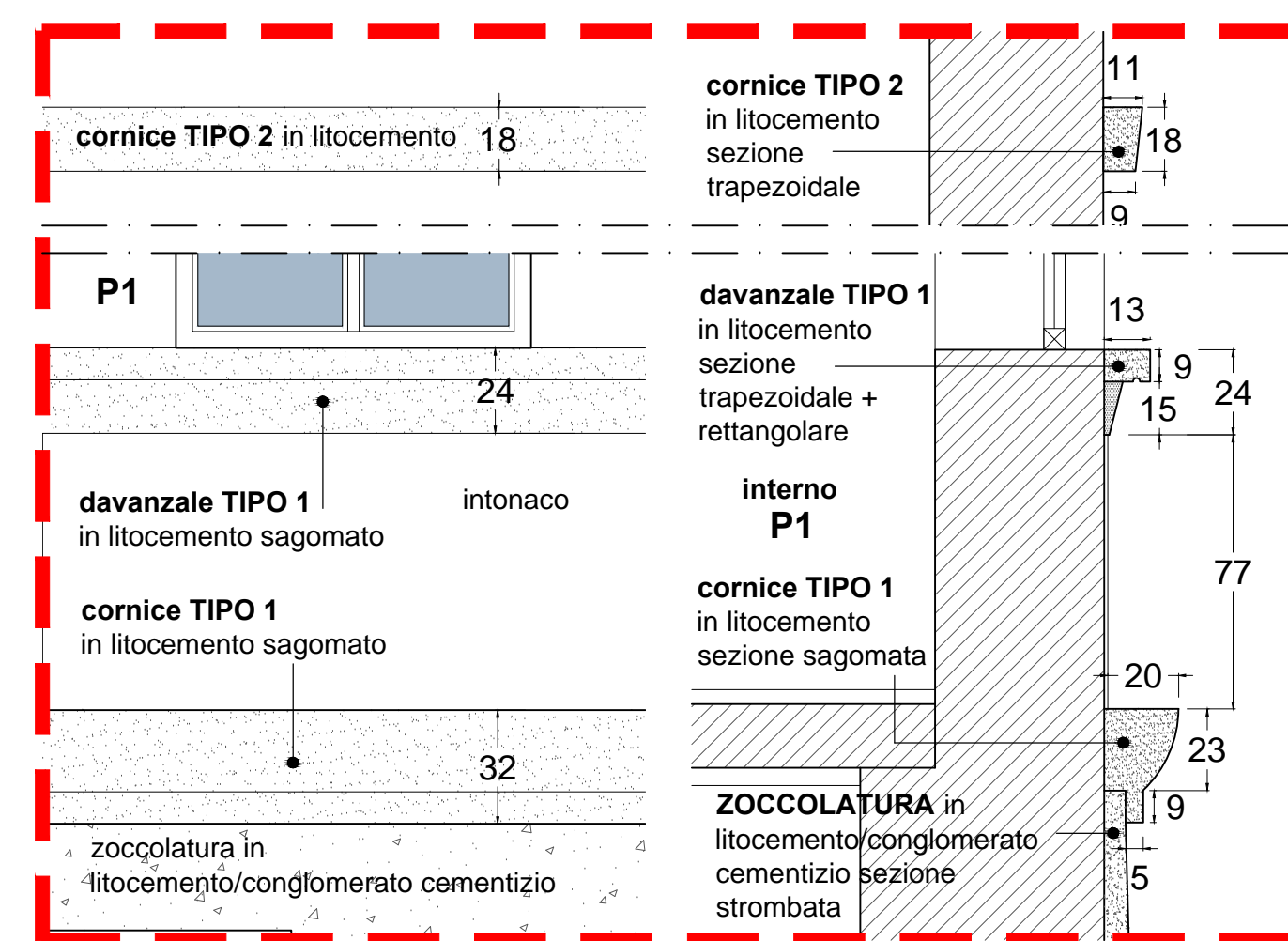


PIANTA PIANO PRIMO - STRALCIO scala 1:50



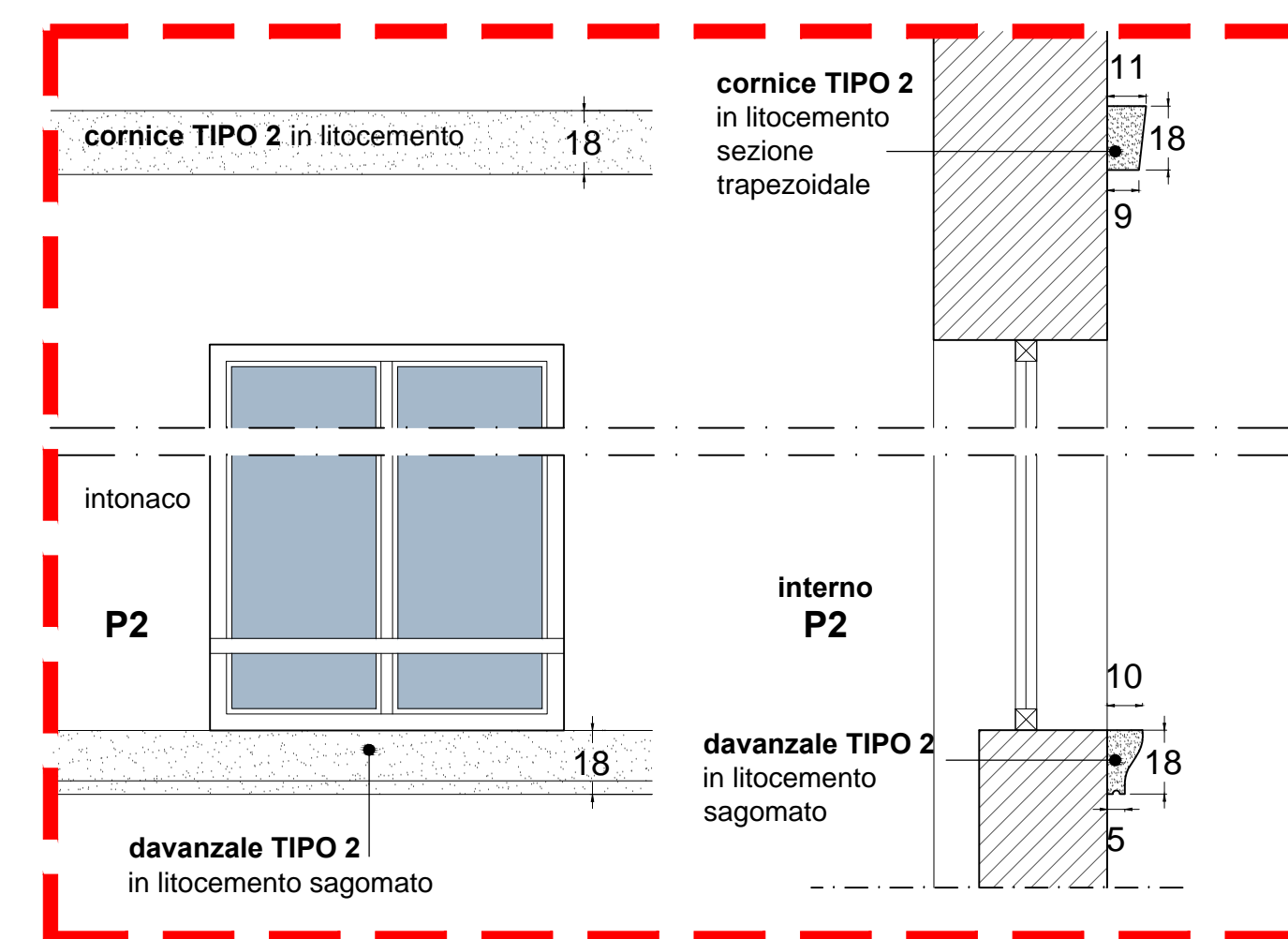
dettaglio 1 - scala 1:20

- cornice TIPO 1 - sagomata, in litocemento con impasto grigio con aggregati medio-fini + sporadica graniglia bianca - finitura superficiale liscia
- ZOCCOLATURA in litocemento/conglomerato cementizio con impasto grigio con aggregati medio-fini + granuli lapidei di pezzatura rilevante e cromia variegata - finitura superficiale rustica
- cornice TIPO 1 - sagomata, in litocemento con impasto grigio con aggregati medio-fini + sporadica graniglia bianca - finitura superficiale liscia
- davanzale TIPO 1 - a sezione composta trapezoidale + rettangolare in litocemento con aggregati medio-fini e graniglia bianca per davanzale e graniglia gialla per sottodavanzale
- cornice TIPO 2 - sezione trapezoidale in litocemento con impasto grigio con aggregati medio-fini + sporadica graniglia bianca



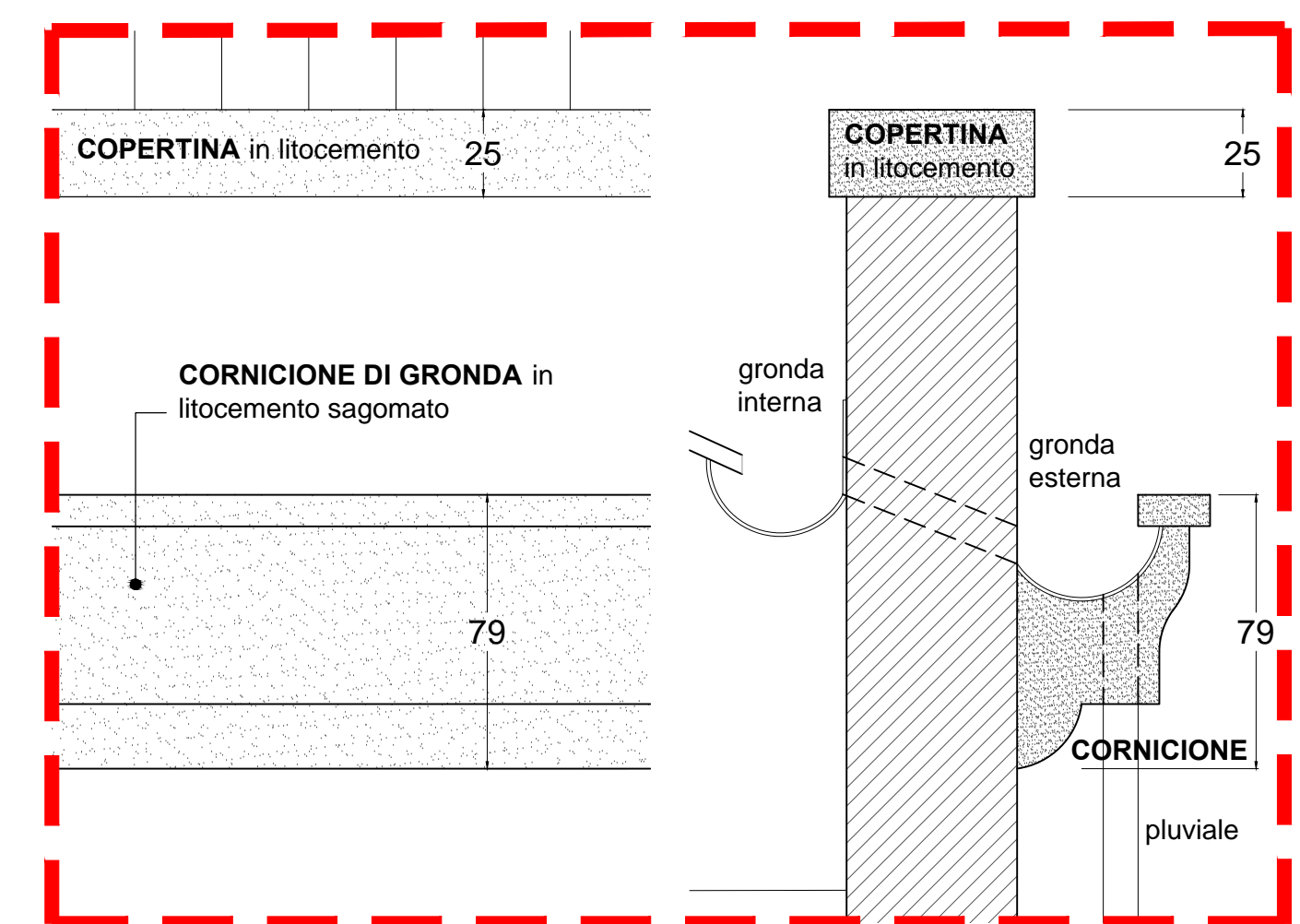
dettaglio 2 - scala 1:20

- ZOCCOLATURA in litocemento/conglomerato cementizio con impasto grigio con aggregati medio-fini + granuli lapidei di pezzatura rilevante e cromia variegata - finitura superficiale rustica
- cornice TIPO 1 - sagomata, in litocemento con impasto grigio con aggregati medio-fini + sporadica graniglia bianca - finitura superficiale liscia
- davanzale TIPO 1 - a sezione composta trapezoidale + rettangolare in litocemento con aggregati medio-fini e graniglia bianca per davanzale e graniglia gialla per sottodavanzale
- cornice TIPO 2 - sezione trapezoidale in litocemento con impasto grigio con aggregati medio-fini + sporadica graniglia bianca



dettaglio 3 - scala 1:20

- davanzale TIPO 2 - sagomato, in litocemento con aggregati medio-fini e graniglia bianca
- cornice TIPO 2 - sezione trapezoidale in litocemento con impasto grigio con aggregati medio-fini + sporadica graniglia bianca



dettaglio 4 - scala 1:20

- CORNICE DI GRONDA - sagomato in litocemento con impasto grigio con aggregati medio-fini + sporadica graniglia bianca
- COPERTINA in litocemento con impasto grigio con aggregati medio-fini + sporadica graniglia bianca

INTERVENTI DI PROGETTO:

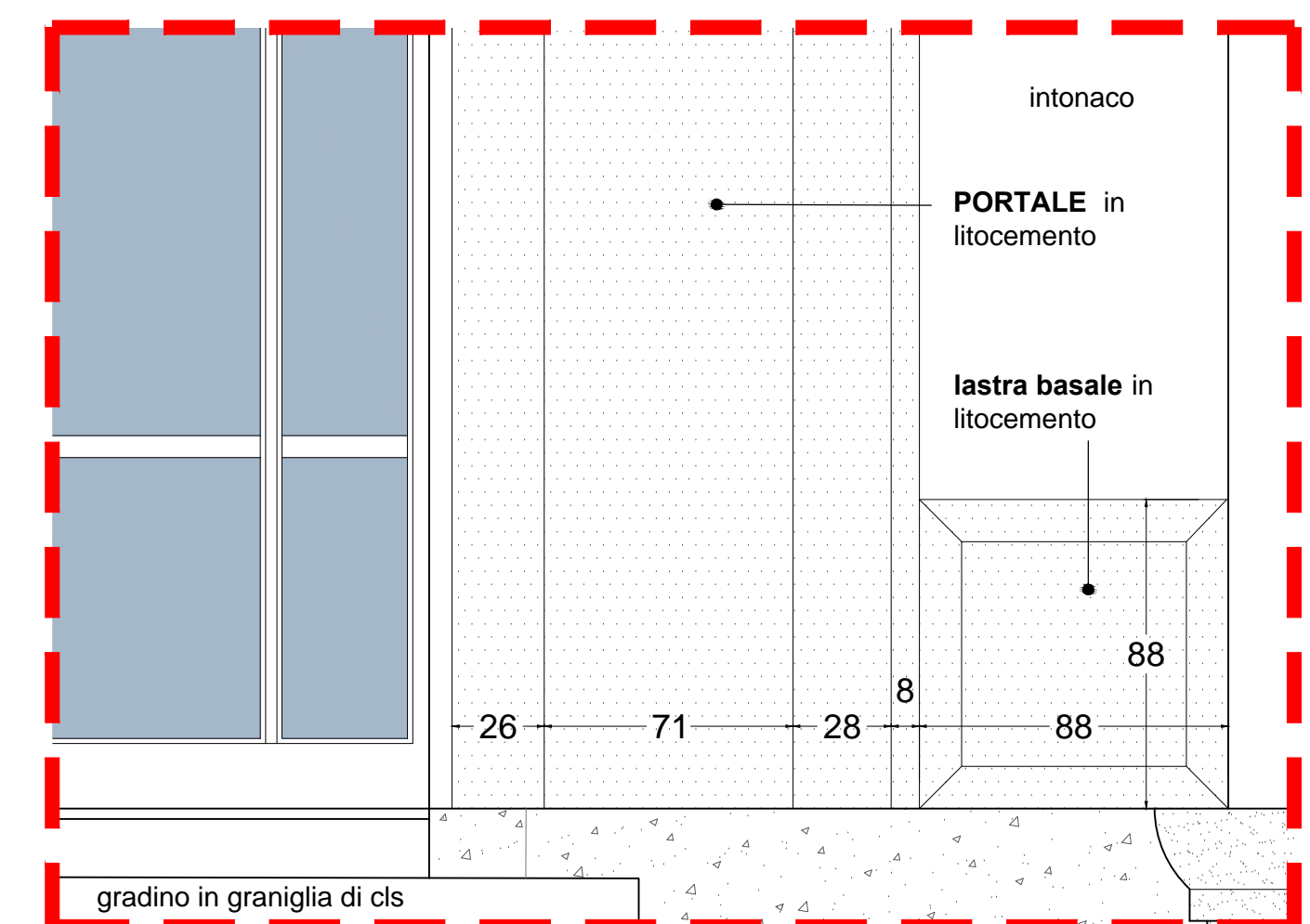
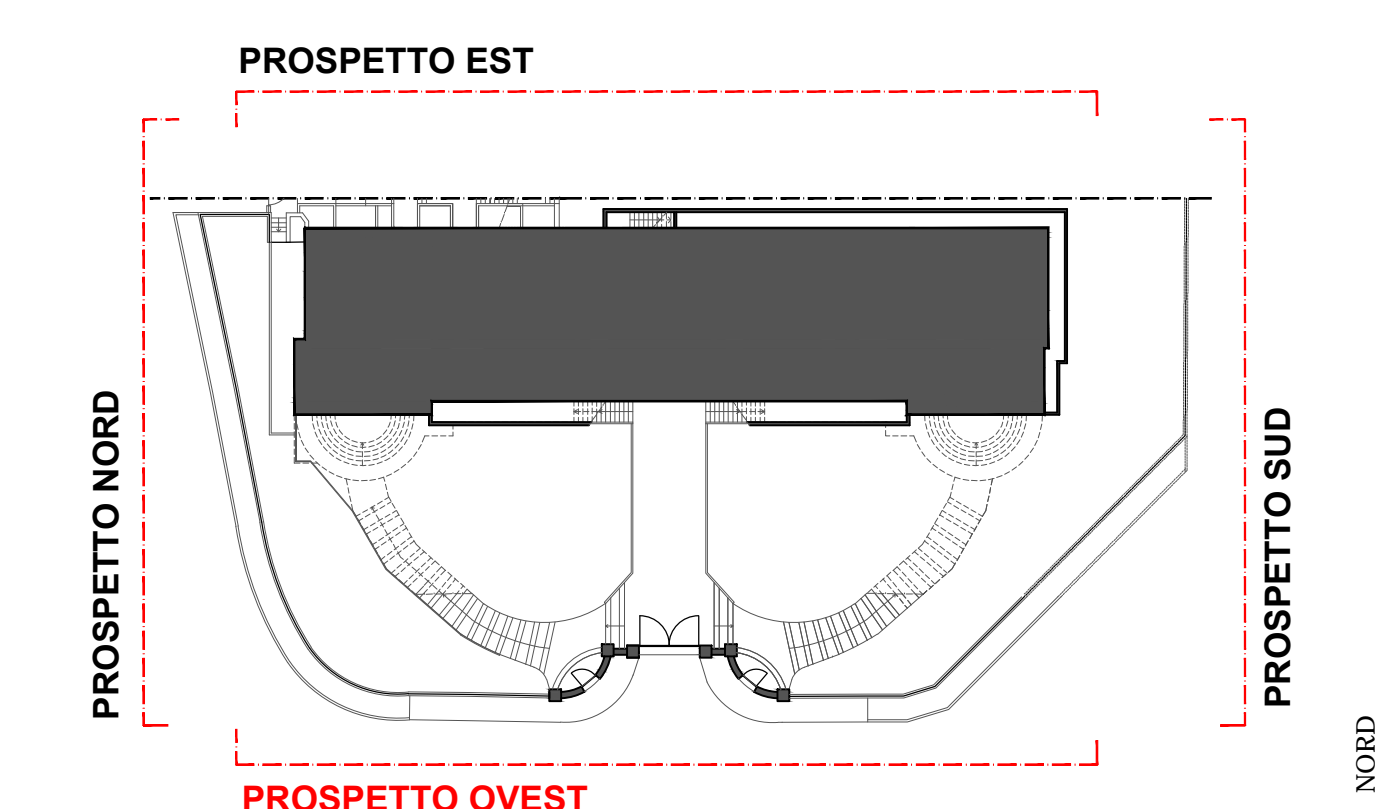
FACCIATA:
- rimozione intonaco a base cementizia fino al vivo della muratura, dei depositi superficiali e delle impurità e parti instabili; pulizia in funzione dello stato della muratura (spazzolatura, lavaggio, pulizia a secco ecc.)
- nuovo intonaco per esterni con rinzaffo a base di calce di circa 1 cm, sottondo ed arriccio con malta di calce aerea e/o idraulica; intonaco di finitura con malta di calce idraulica e grassetto di calce (finitura e granulometria a scelta della D.L. su campionatura preventiva) + rete in fibra di vetro;
- pitturazione, previa preparazione con pitture a ciclo MINERALE NATURALE (aspetto opaco, non uniforme, effetto morbido e patinato, preferibilmente in velatura) - colore da definire in cantiere secondo indicazioni della Soprintendenza

CORNICI, DAVANZALI, COPERTINA E CORNICE IN LITOCEMENTO:
- trattamento con ciclo biocida per l'eliminazione di presenze di origine vegetale (50% della superficie degli elementi e comunque laddove strettamente indispensabile)
- microsbattitura con inerti di durezza compatibile con il supporto; possono essere valutate altre procedure in funzione dello stato di conservazione del materiale
- ove necessario:
* asportazione del cls ammalorato dalle zone fortemente degradate, con mezzi meccanici e/o mediante idrosbaruffa
* messa in vista dei ferri con sostituzione limitata di staffature corrose, spazzolatura manuale o sabbatura delle armature metalliche affioranti, lavaggio delle superfici
* protezione anticorrosiva ricalcolizzante dei ferri
* ricostruzione del calcestruzzo copriferrò per uno spessore medio di 3 cm con malta a ritiro controllato
* ripristino e/o ricostruzione in sito in cemento decorativo mediante restituzione da calco e controforma

PORTALI IN LITOCEMENTO:
- microsbattitura
- microstuccatura con malta nei casi di esfoliazione, microfessurazione, microfessurazione, scagliatura, pitting (ove necessario)

ZOCCOLATURA IN LITOCEMENTO/CONGLOMERATO CEMENTIZIO:
- pittura con idrosabbatrice a bassa pressione - microsbattitura
- ristabilimento della coesione nei casi di disgregazione sia delle malte che degli elementi tessuturali

CANALI DI GRONDA E PLUVIALI:
- revisione canale di gronda esterno
- sostituzione pluviali con elementi in lamiera verniciata



dettaglio 5 - scala 1:20

- PORTALE - in elementi piani e curvi di litocemento con aggregati medio-fini e graniglia bianca
- lastra basale con oggetto strombato in litocemento con aggregati medio-fini e graniglia bianca

N.B.:
non è stato possibile rilevare tutti gli elementi architettonici; materiali e misure potranno essere oggetto di verifica in corso d'opera



vista fronte OVEST



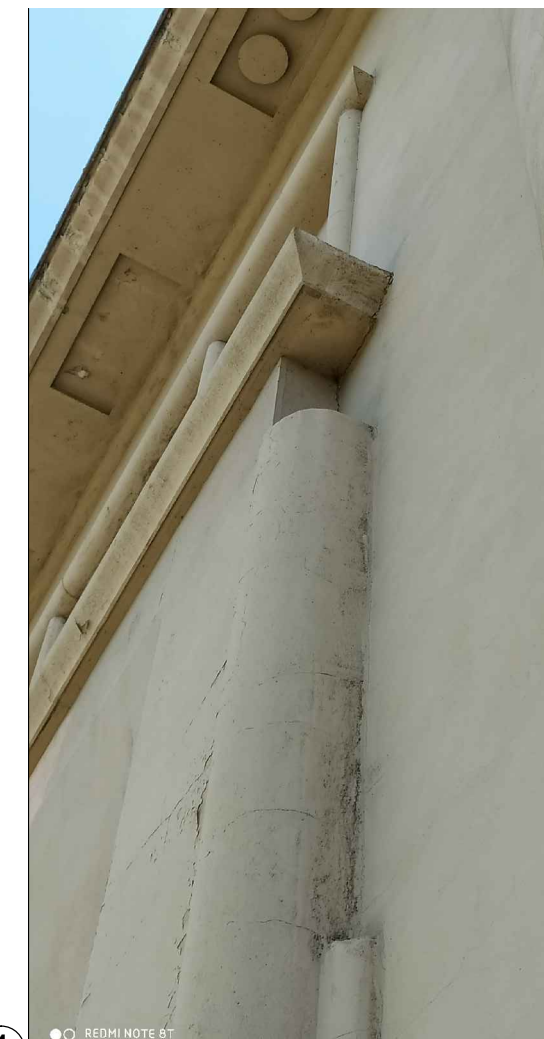
vista fronte OVEST



vista portale sx fronte OVEST



vista portale dx fronte OVEST



dettaglio portale



dettaglio portale



dettaglio portale



dettaglio portale



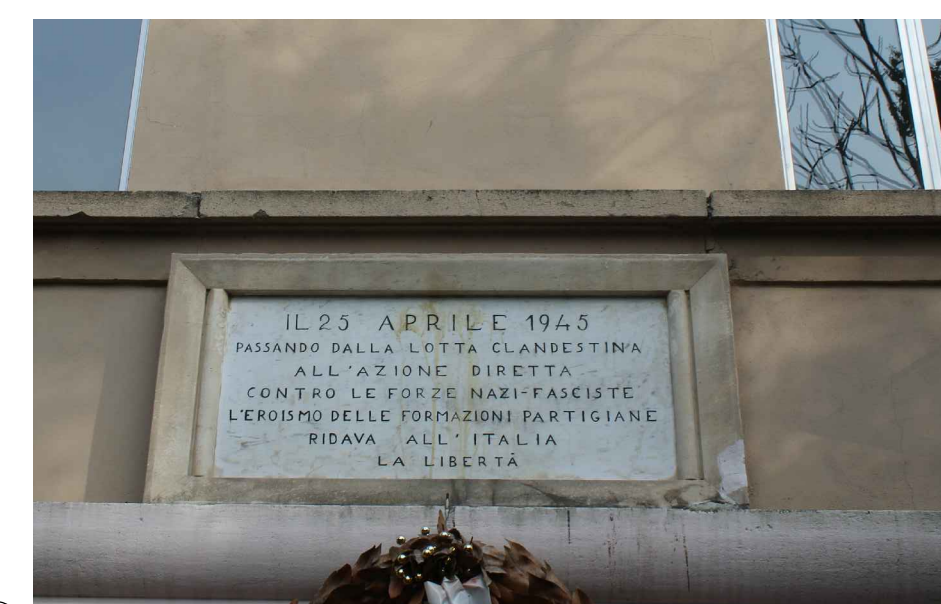
dettaglio cornice sopra portale sx



dettaglio davanzale TIPO 1 - P1



dettaglio davanzale TIPO 2 - P2



dettaglio targa e davanzale TIPO 1



dettaglio zoccolatura



dettaglio cornice TIPO 1 - angolo

COMUNE DI SOLARO
Città Metropolitana di Milano

LAVORI DI MESSA IN SICUREZZA E RIQUALIFICAZIONE EDIFICIO
EX SCUOLA REGINA ELENA - RESTAURO FACCIATE
PROGETTO DEFINITIVO/ESECUTIVO

PROSPETTO OVEST
STATO DI FATTO ED INTERVENTI DI PROGETTO

3

data: 24 AGOSTO 2020

agg:

agg:

scala 1:50- 1:20

progettazione
arch. M. Cinzia COMANDATORE
arch. M. Cinzia COMANDATORE
arch. M. Cinzia COMANDATORE
arch. M. Cinzia COMANDATORE

con
arch. Mariateresa GOSPARINI
arch. Mariateresa GOSPARINI
arch. Mariateresa GOSPARINI
arch. Mariateresa GOSPARINI

arch. Roberto CECARELLI
arch. Roberto CECARELLI
arch. Roberto CECARELLI
arch. Roberto CECARELLI

arch. Simona TADEI
arch. Simona TADEI
arch. Simona TADEI
arch. Simona TADEI

FA

EDIPART ASSOCIATI

via Salaria, 100 - 00198 Roma (RM)
tel. 06/49.99.99.99 - fax 06/49.99.99.99
www.edipartassociati.it

vietata la riproduzione e l'uso non autorizzato senza permesso scritto dall'autore o dal titolare dei diritti